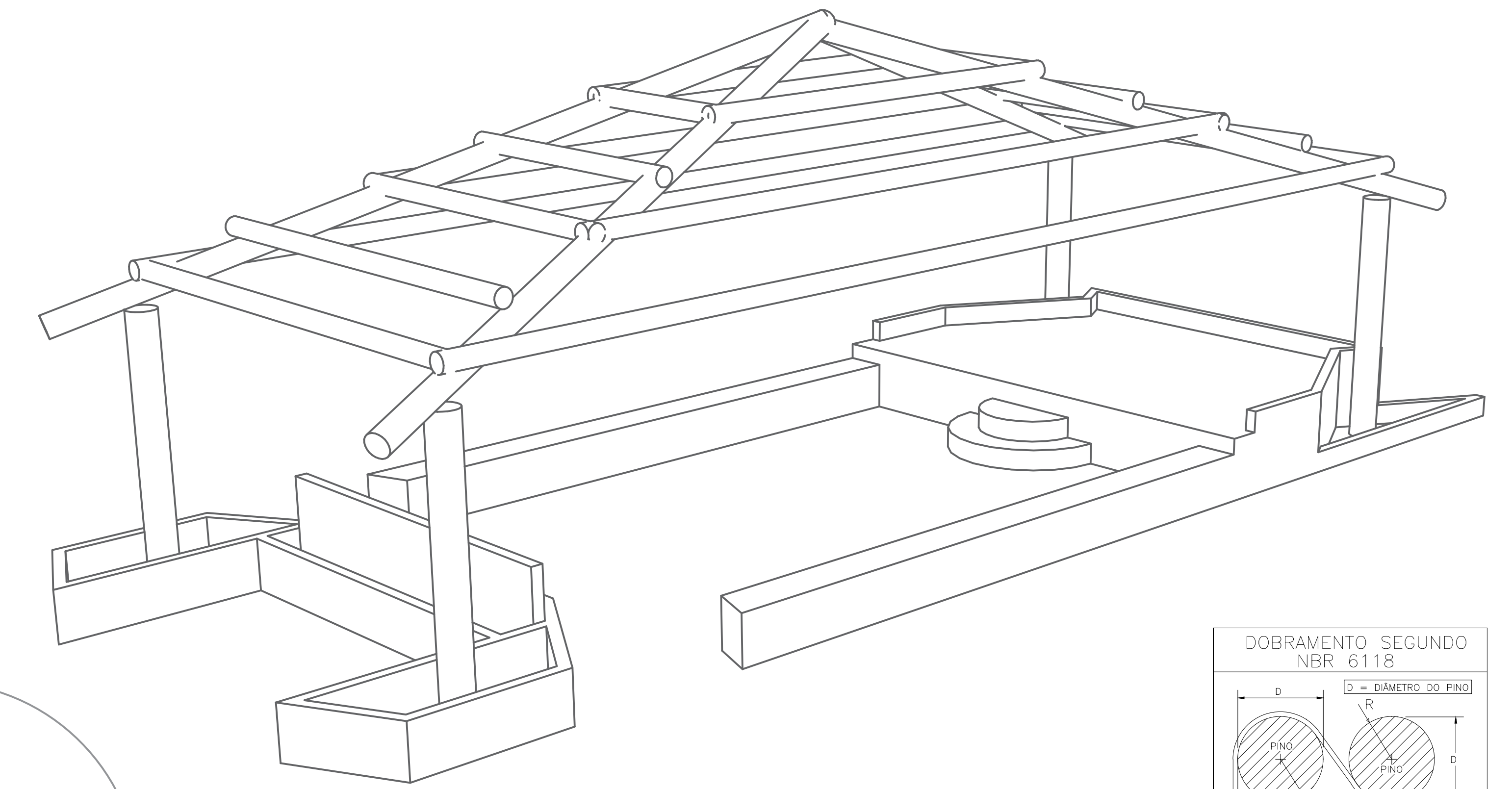


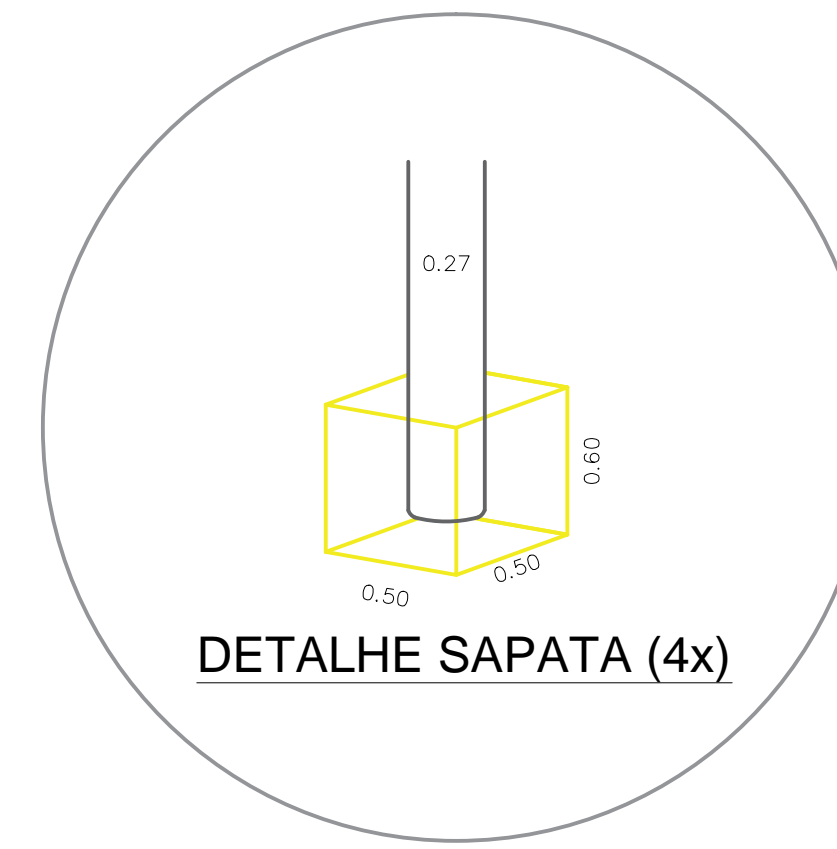
VISTA LATERAL  
ESCALA: 1:100



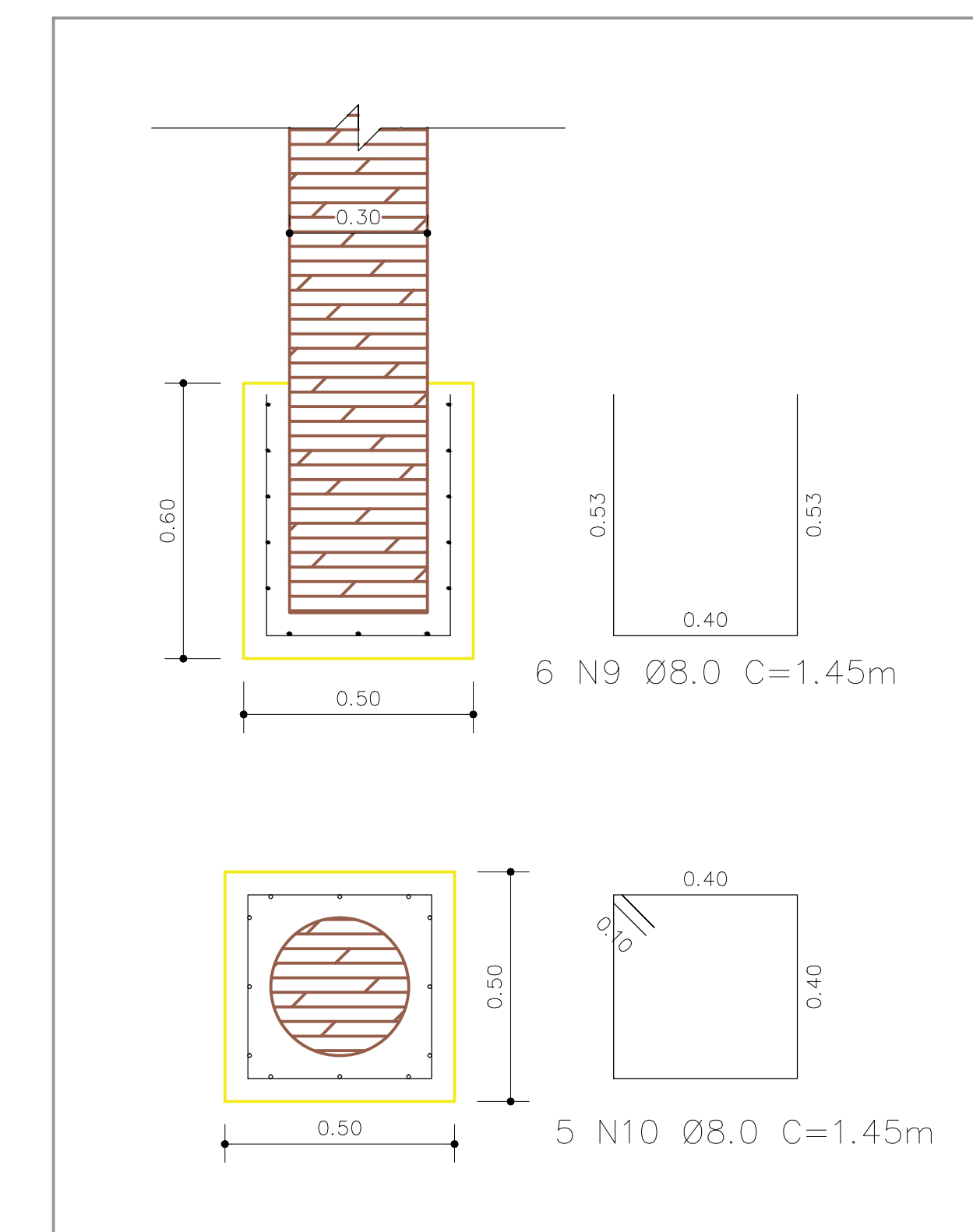
PERSPECTIVA PERGOLADO - TIPO 02  
S/ ESCALA

DOBRAMENTO SEGUNDO  
NBR 6118

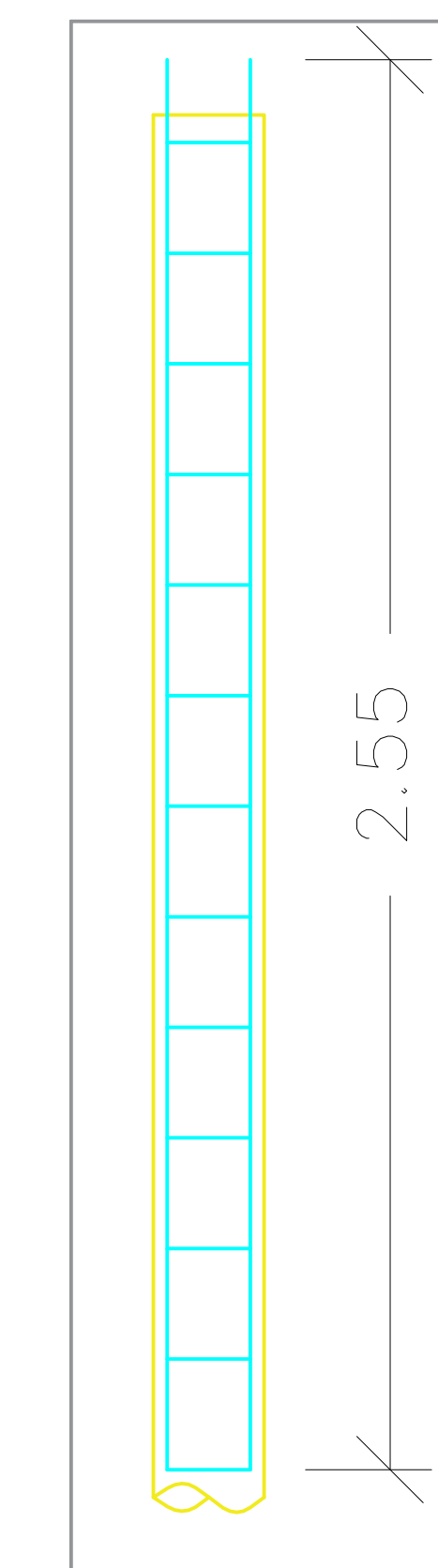
BITOLA	TIPO DE AÇO	TIPO DE AÇO	TIPO DE AÇO
mm	CA-25	CA-50	CA-60
< 20	D=4φ	D=5φ	D=6φ
> 20	D=5φ	D=6φ	-



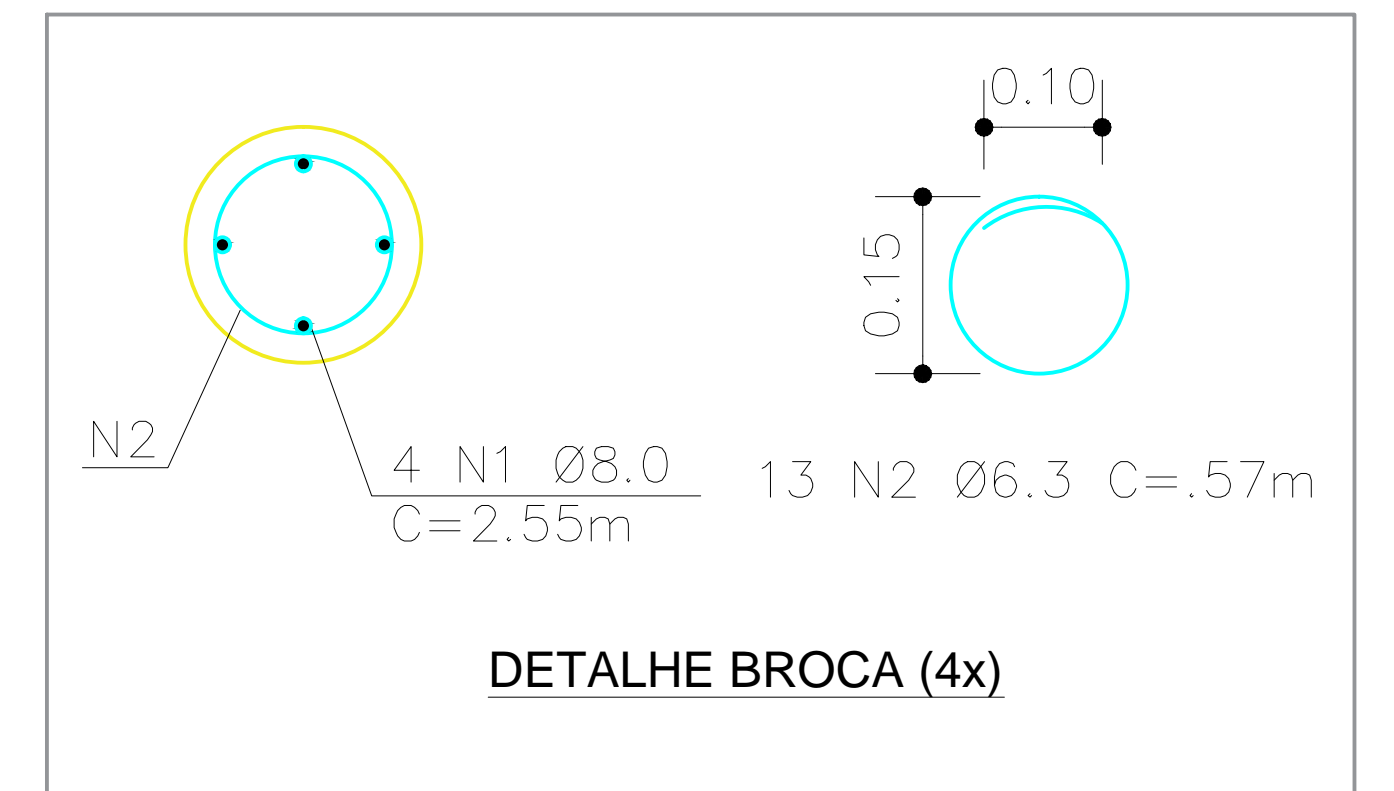
DETALHE SAPATA (4x)



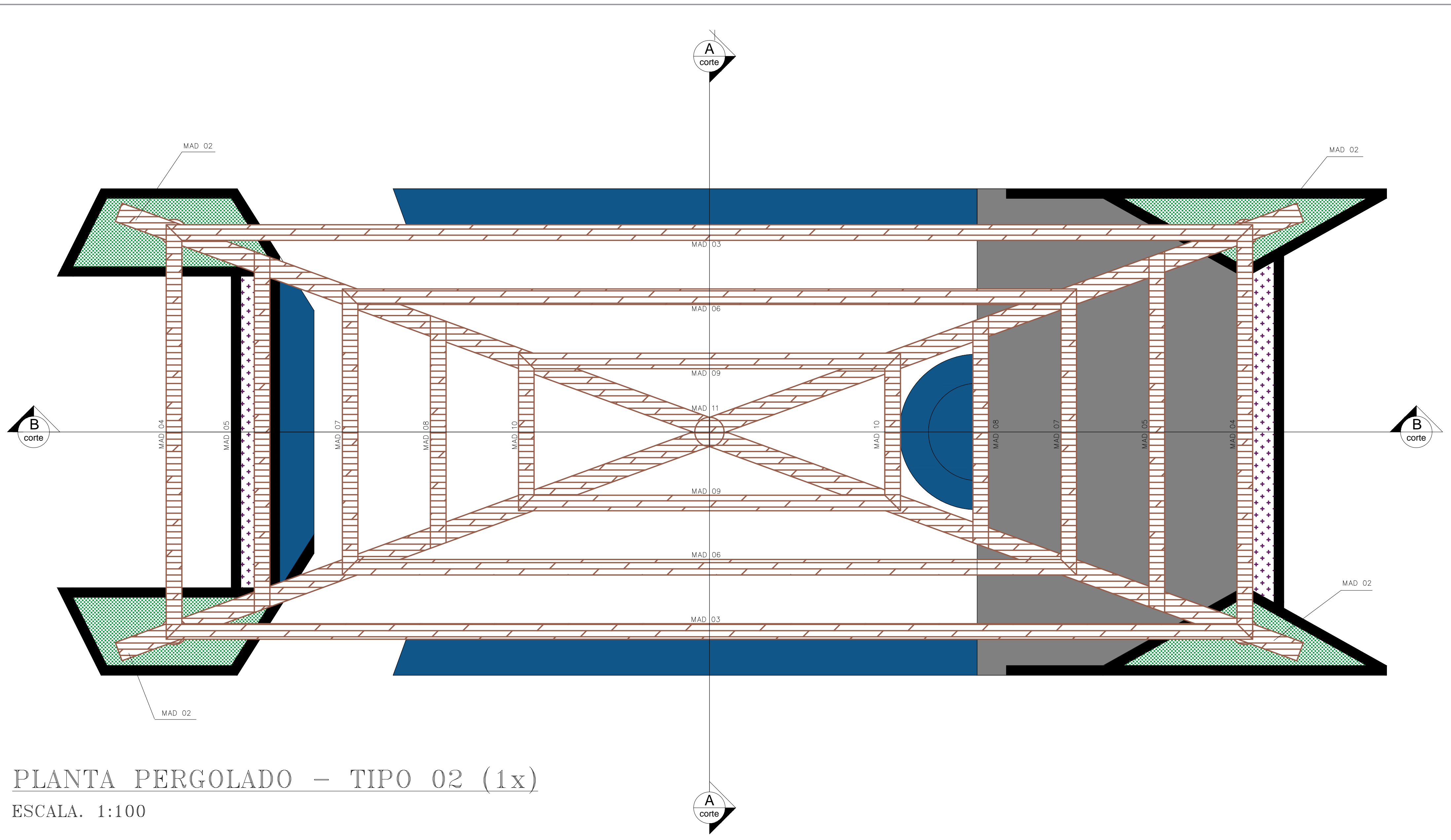
DETALHE SAPATA (4x)  
ESCALA: 1:50



DETALHE BROCA (4x)  
ESCALA: 1:50

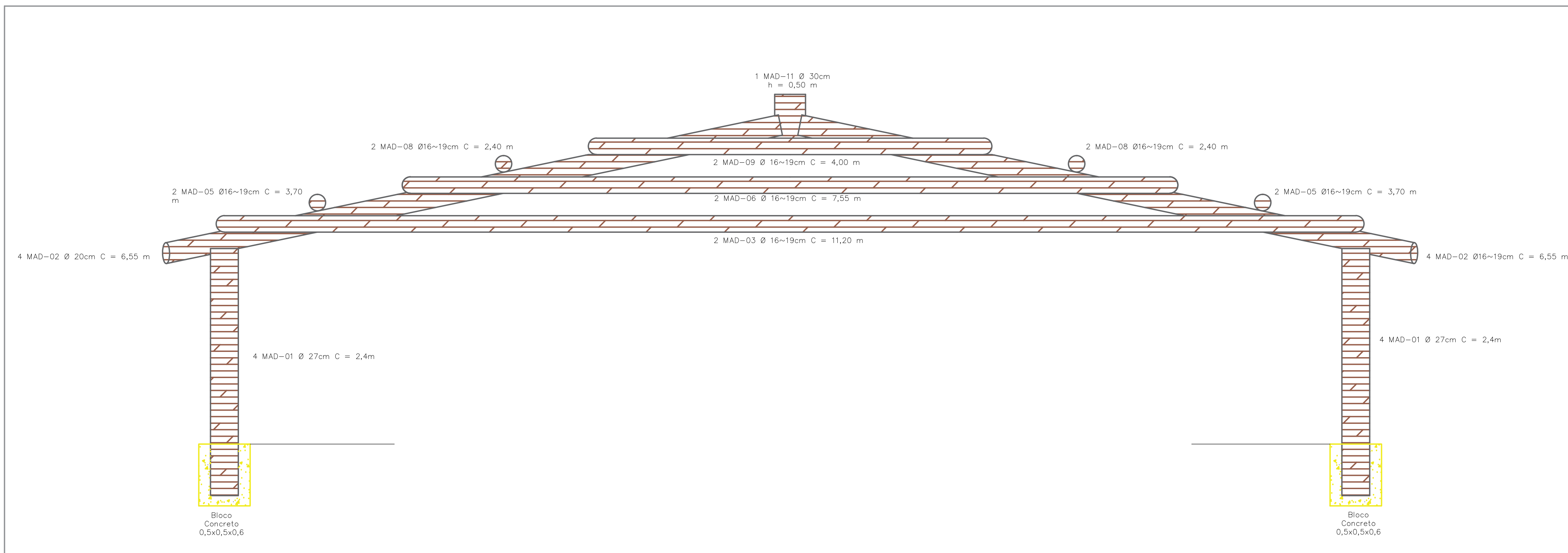


DETALHE BROCA (4x)

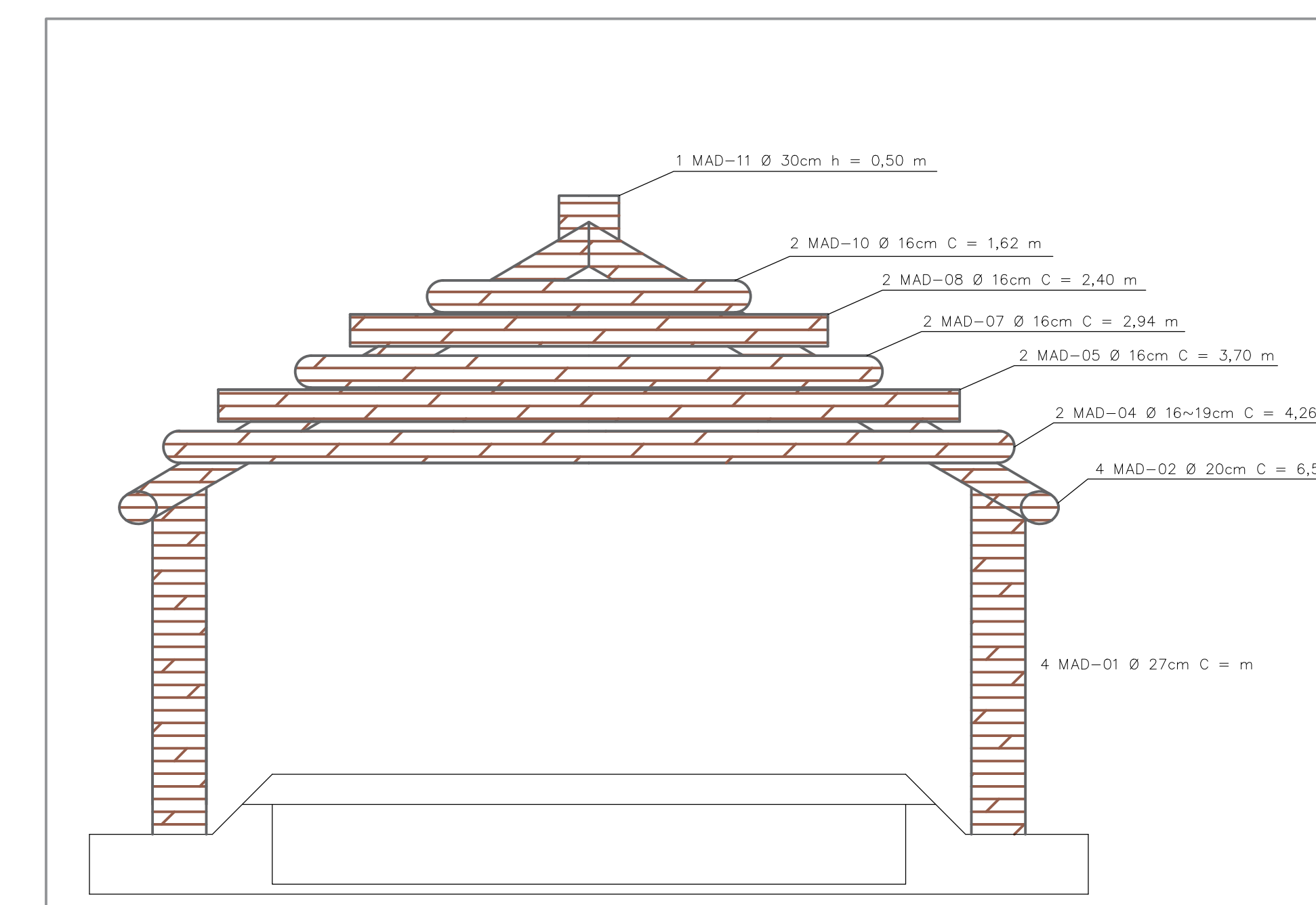


PLANTA PERGOLADO - TIPO 02 (1x)  
ESCALA: 1:100

CONSUMO DE MADEIRA - PERGOLADO CARAMANCHÃO						
ELEMENTO	POS	BITOLA (Ø) (cm)	QUANT	COMP (m)	COMP TOTAL	
Pilar	MAD 01	27	4	2,4	9,6	
Longarina	MAD 02	20	4	6,55	26,2	
Transversina	MAD 03	16	2	11,2	22,4	
	MAD 04	16	2	4,26	8,52	
	MAD 05	16	2	3,7	7,4	
	MAD 06	16	2	7,55	15,1	
	MAD 07	16	2	2,94	5,88	
	MAD 08	16	2	2,4	4,8	
	MAD 09	16	2	4	8	
	MAD 10	16	2	1,62	3,24	
	Cabeça	MAD 11	30	1	0,5	0,5
						76



CORTE BB  
ESCALA: 1:100



CORTE AA  
ESCALA: 1:100

Projeto Arquitetônico

Folha 08/10

Assunto: **Restrução de Áreas Turísticas**

Local: **Av. das Nações Unidas Centro Águas de Lindóia - S.P.**

Proprietário: **Prefeitura Municipal de Águas de Lindóia**

Quadro de Areas :  
Caiçaca  
Av. das Nações Unidas..... 6.290,56 m2

Declara-se que a supervisão deste projeto não implica no reconhecimento por parte da Prefeitura Municipal, do direito de propriedade do terreno.

Prefeitura Municipal de Águas de Lindóia  
Proprietário:

Eng. Civil: José Roberto Mazutti Kosmel  
CREA: 0601490022  
Responsável Técnico pelo Projeto:

ART: 92221220151078847

P.M.E.A.L.