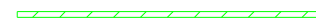


RUA ARMANDO FISCHER
CALÇADA

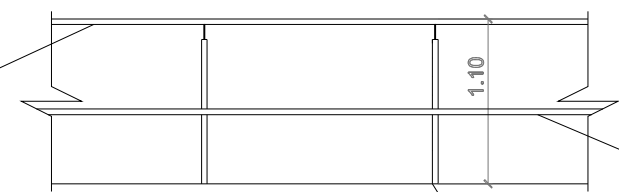
RUA HONORATO DE GODOY
CALÇADA
PÇA. MARIA ANUNCIA DE GODOY

PLANTA BAIXA
ESCALA: 1/200

CORRIMÃO..... 115 ml



CORRIMÃO 2"



TRAVAMENTO 1"

DETALHE CORRIMÃO
ESCALA: 1/50

BALAUSTRE 2"

PROPRIETÁRIO: PREFEITURA MUNICIPAL DA ESTÂNCIA DE ÁGUAS DE LINDOIA	FOLHA: 01/02
OBRA: EXECUÇÃO DE GUARDA CORPO E CORRIMÃO EM ESCADÃO (VIELA)	
ENDEREÇO: RUA ARMANDO FISCHER X RUA HONORATO DE GODOY (PÇA. MARIA A. DE GODOY)	
RESPONSÁVEL TÉCNICO: JOSÉ ROBERTO MAZZUTI KOSMEL CREA: 0601490022	DATA: 18/06/2019