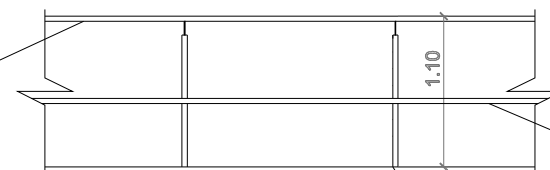


PLANTA BAIXA  
ESCALA: 1/200

CORRIMÃO..... 115 ml



CORRIMÃO 2"



TRAVAMENTO 1"

DETALHE CORRIMÃO  
ESCALA: 1/50

BALAUSTRE 2"

PROPRIETÁRIO: PREFEITURA MUNICIPAL DA ESTÂNCIA DE ÁGUAS DE LINDOIA	FOLHA: 02/02
OBRA: EXECUÇÃO DE GUARDA CORPO E CORRIMÃO EM ESCADÃO (MELA)	
ENDEREÇO: RUA ARMANDO FISCHER X RUA ARMANDO FISCHER	
RESPONSÁVEL TÉCNICO:  JOSÉ ROBERTO MAZZUTI KOSMEL CREA: 0801490022	DATA:  18/06/2019