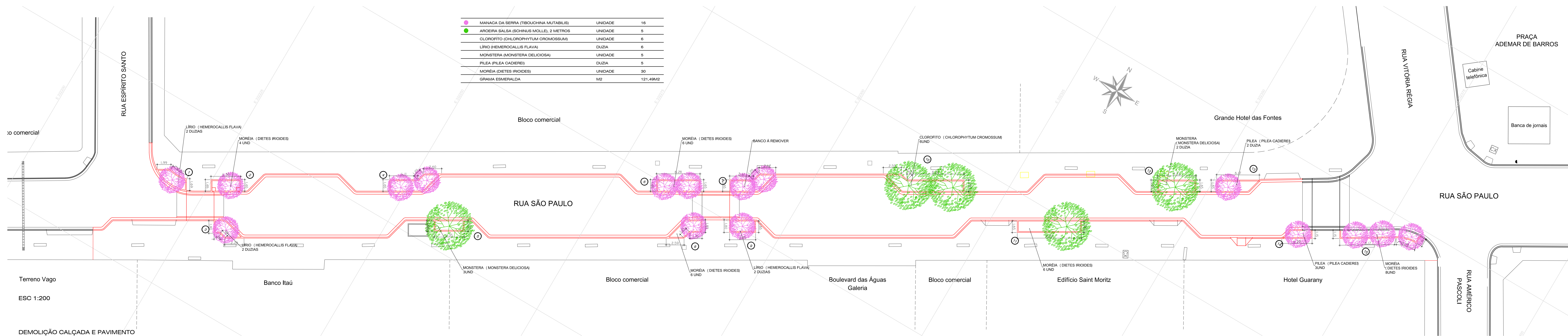
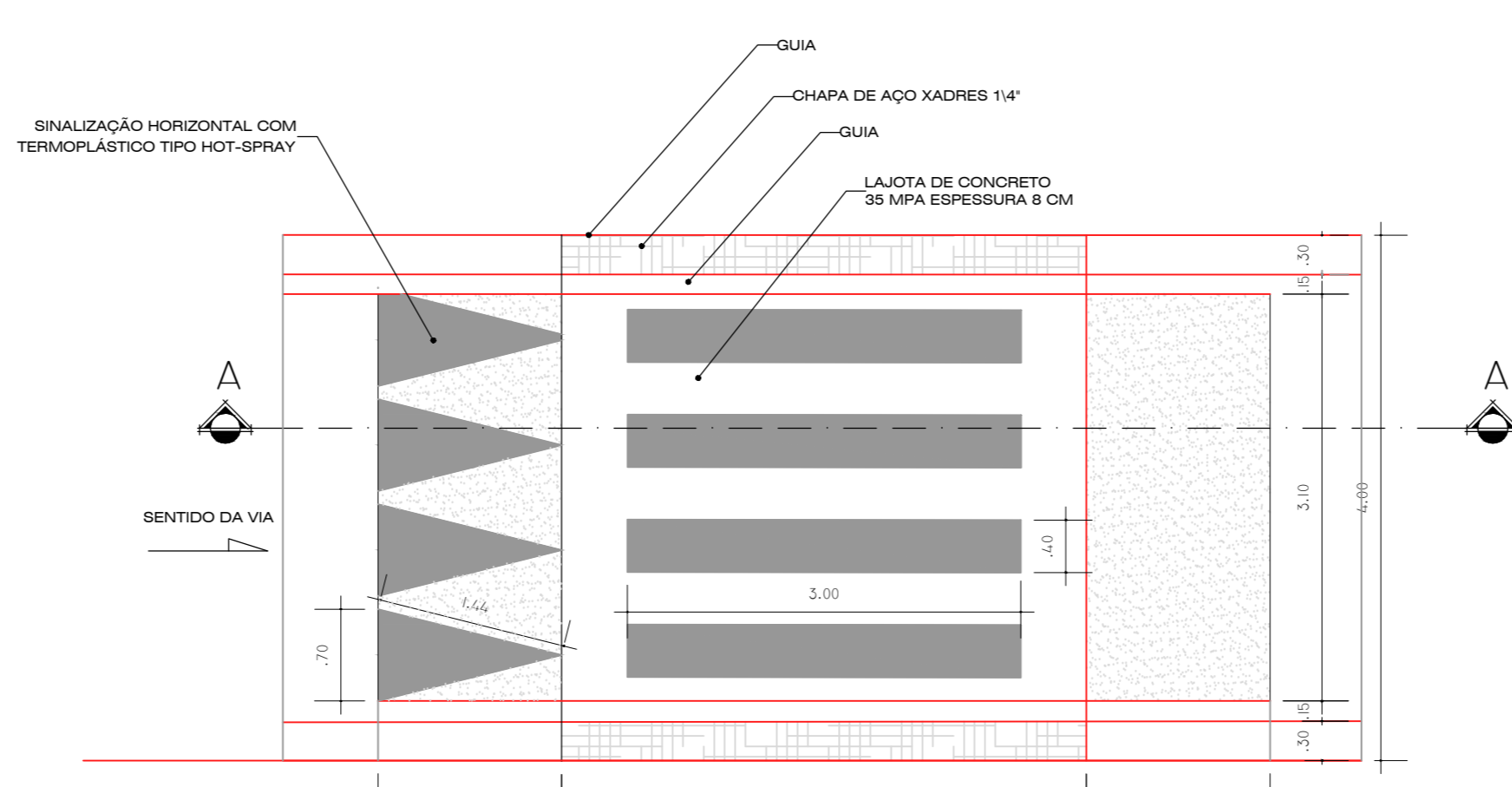
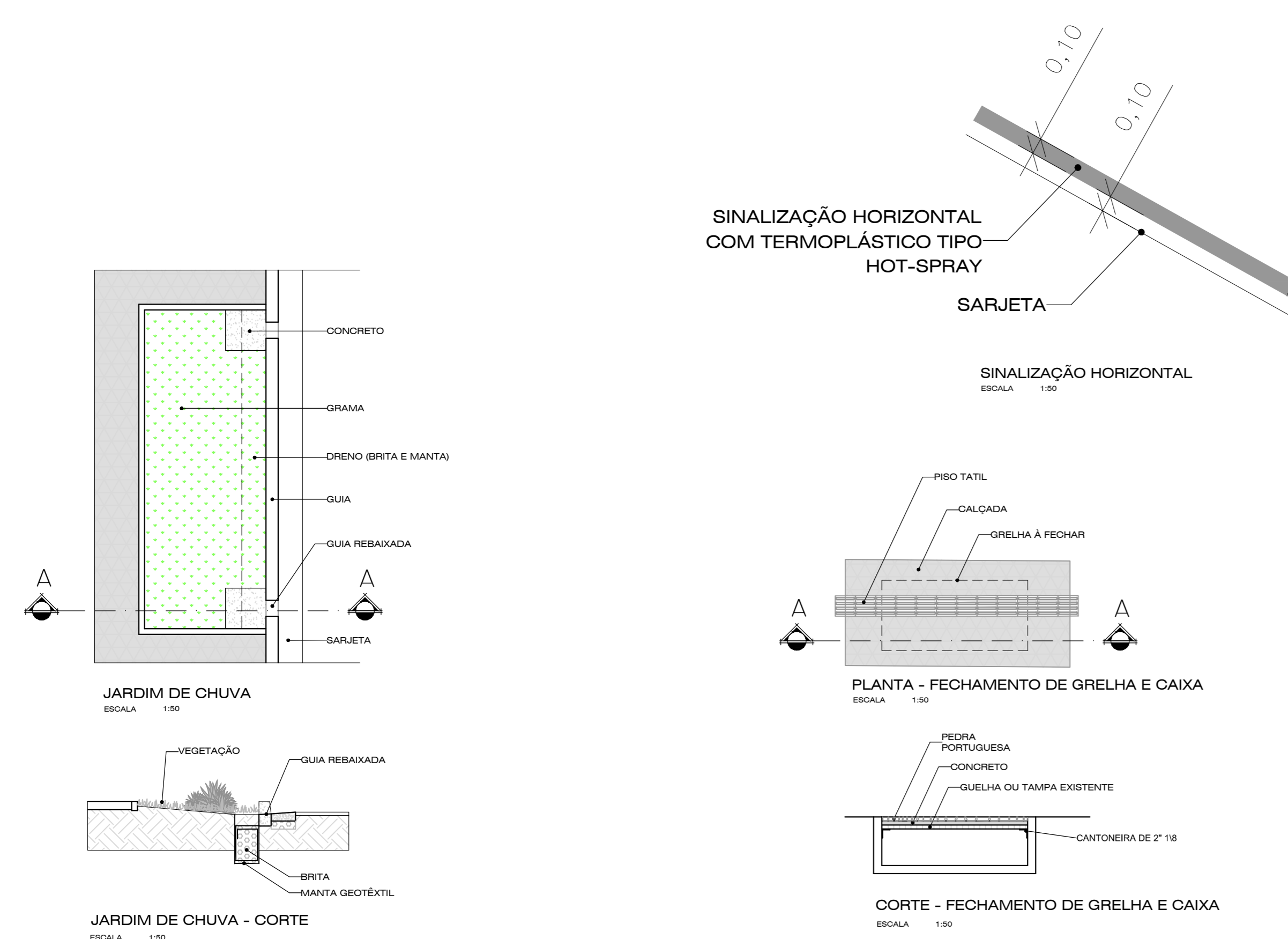


CALÇAMENTO A SER CONSTRUÍDO
ESC 1:200



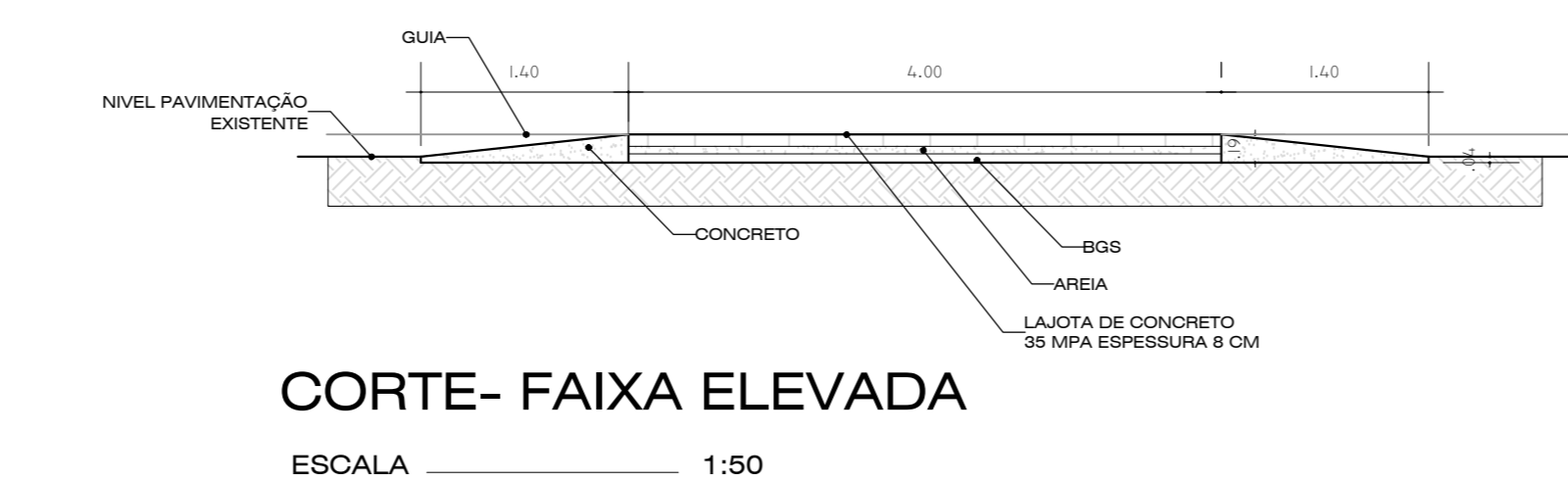
Terreno Vago
ESC 1:200

DEMOLIÇÃO CALÇADA E PAVIMENTO



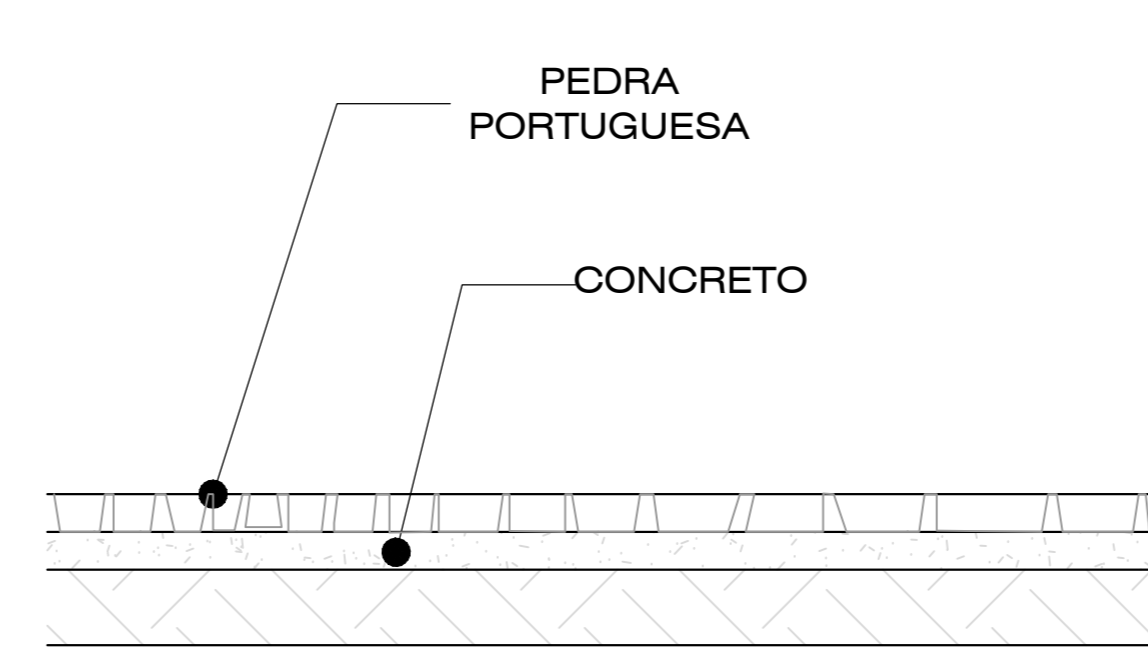
PLANTA - FAIXA ELEVADA

ESCALA 1:50



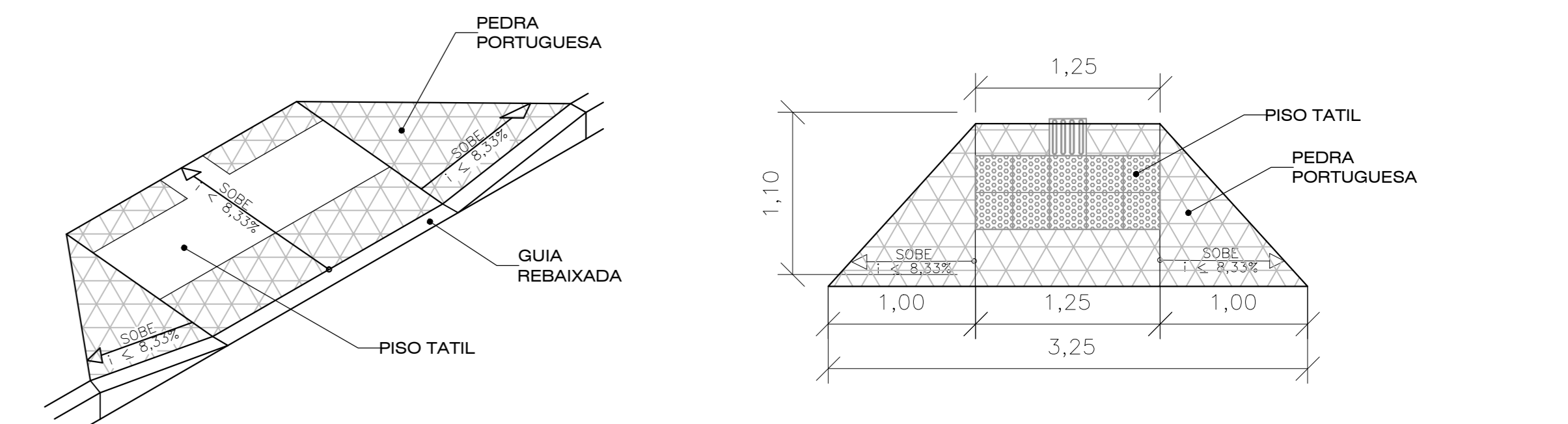
CORTE - FAIXA ELEVADA

ESCALA 1:50



PISO DE PEDRA PORTUGUESA

ESCALA 1:10



RAMPA DE ACESSIBILIDADE - PLANTA E PERSPECTIVA

SEM ESCALA

LEGENDA

- GUIA E SARJETA (EXECUTAR) - 363,01M
- GUIA E SARJETA (EXISTENTE) - 360,56M
- GUIA E SARJETA (EXISTENTE)
- GUIA REBAIXADA
- LUMINÁRIA COM 2 PROJETORES (REMOVER) - 10UND
- AROEIRA SALSA (PLANTAR) - 6 UND
- ARVORE (PERMANECER)
- ARVORE (REMOÇÃO) - 6UND
- FLOREIRA (REMOVER) - 11 UND
- BANCO GRANDE (INSTALAR) - 14
- BANCO PEQUENO (INSTALAR) - 6
- BANCO (REMOVER) - 10UND
- LIXEIRA (INSTALAR) - 6 UND
- LIXEIRA (REMOVER) - 7UND
- RALO
- HRANTE
- CAIXA TELEFONE
- POSTE DE CONCRETO
- POSTE METALICO
- REDE ELÉTRICA AÉREA
- PIEDRA PORTUGUESA EXISTENTE (INSTALAR) - 1.199,30M2
- PIEDRA PORTUGUESA BRANCA (INSTALAR) - 257,93M2
- GRAMA EMERALDA - 121,49M2
- DEMOLIÇÃO PAVIMENTAÇÃO ASFÁLTICA
- DEMOLIÇÃO CALÇADA - 99,73M2
- LADRILHO HIDRALUÍDO PODOTÁTIL - 104,90M2
- PLACA / PLACA RUA (RETIROADA) 15UND
- PLACA / PLACA RUA (INSTALAÇÃO) 2UND

PREFEITURA MUNICIPAL DE ÁGUAS DE LINDÓIA - SP

PROJETO DE REVITALIZAÇÃO URBANA DA RUA SÃO PAULO, ENTRE A R. VITÓRIA RÉGIA E R. ESPÍRITO SANTO
 LOCAL: RUA SÃO PAULO, CENTRO, ÁGUAS DE LINDÓIA
 ASSUNTO: GUIA, SARJETA, CALÇAMENTO, DEMOLIÇÕES E LIMPEZA DE PISO
 ÁREA DE INTERVENÇÃO: 3.115,00 M² ESCALA: INDICADA
 AUTOR DO PROJETO: NOVELLI ENGENHARIA LTDA
 RESPONSÁVEL DO PROJETO: THALES MARIN, ARQUITETO URBANISTA, CAU. A112062-0.
 RESPONSÁVEL FISCALIZAÇÃO:
 PROPRIETÁRIA:
 PREFEITURA MUNICIPAL DE ÁGUAS DE LINDÓIA