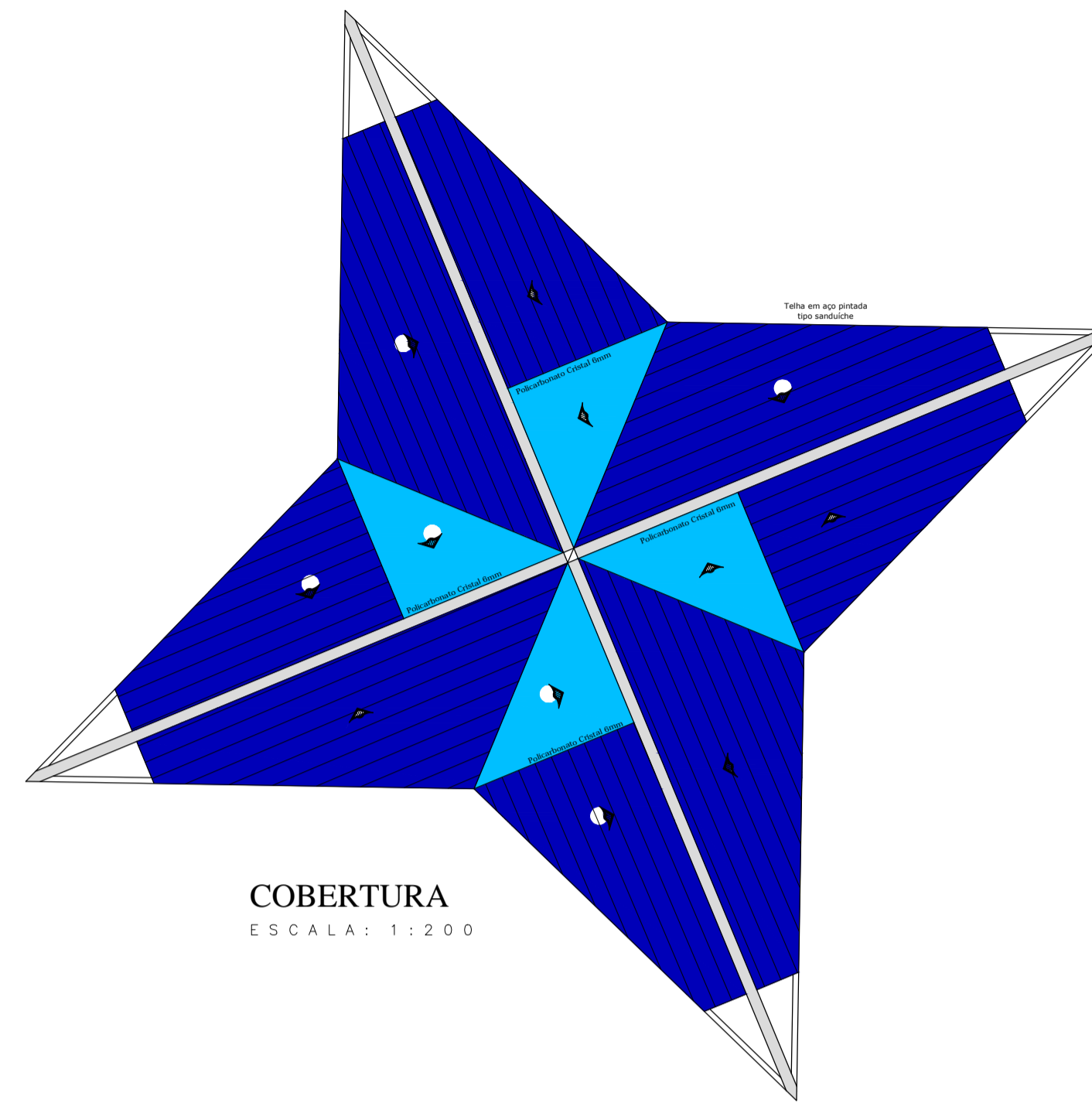


PLANTA BAIXA - RADIER  
ESCALA: 1:50



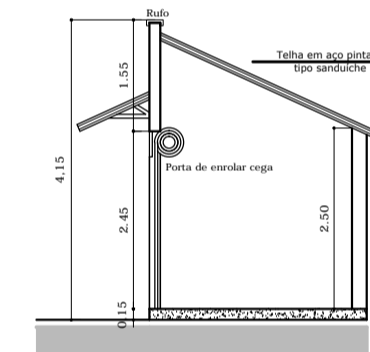
CORTE - RADIER  
ESCALA: 1:25



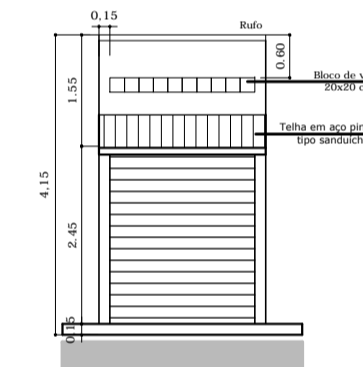
COBERTURA  
ESCALA: 1:200



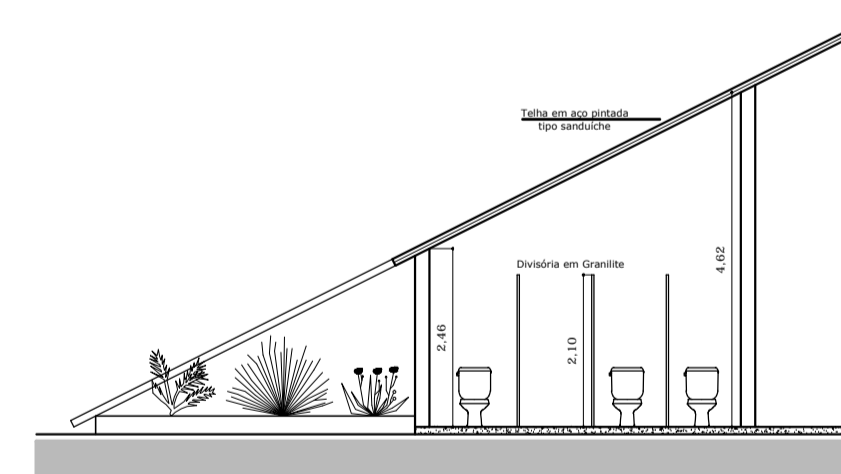
PLANTA BAIXA  
ESCALA: 1:200



CORTE AA  
ESCALA: 1:100



VISTA - LOJA  
ESCALA: 1:100



CORTE BB  
ESCALA: 1:100

LEGENDA

- PISO EXISTENTE
- PISO À EXECUTAR

Projeto Arquitetônico

Folha Única

Assunto:

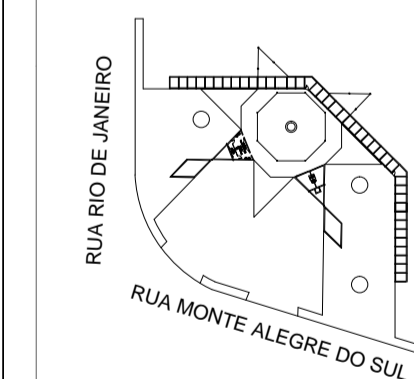
PRAÇA DO ARTESÃO

Local:  
RUA MONTE ALEGRE DO SUL ESQUINA COM RUA RIO DE JANEIRO BAIRRO PARQUE DAS FONTES  
Águas de Lindóia - S.P.

Proprietário:

Prefeitura Municipal de Águas de Lindóia

SITUAÇÃO S/ ESCALA



Declaro que a aprovação deste projeto não implica no reconhecimento por parte da Prefeitura Municipal do direito de propriedade do terreno.

Prefeitura Municipal de Águas de Lindóia  
Proprietário

QUADRO DE ÁREAS

LOIAS .....	224,00 m <sup>2</sup>
DEPÓSITOS .....	15,00 m <sup>2</sup>
LANCHONETES .....	28,80 m <sup>2</sup>
BANHEIROS .....	28,80 m <sup>2</sup>
COBERTURA .....	595,80 m <sup>2</sup>

Eng. Civil: José Roberto Mazutti Kosmel  
CREA: 0601490022  
Responsável Técnico pelo Projeto

ART.: 92221220150461586

P.M.E.A.L.