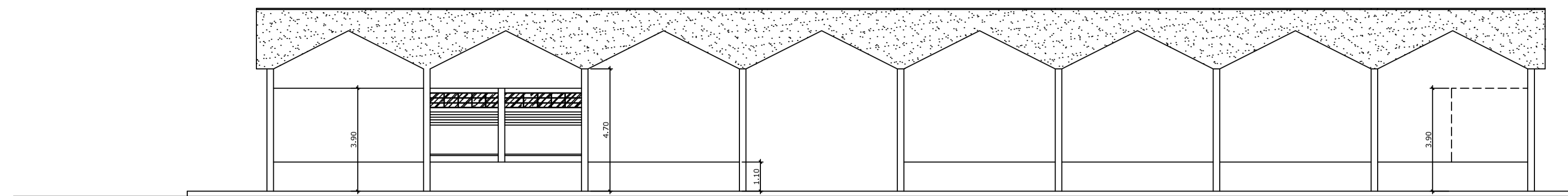
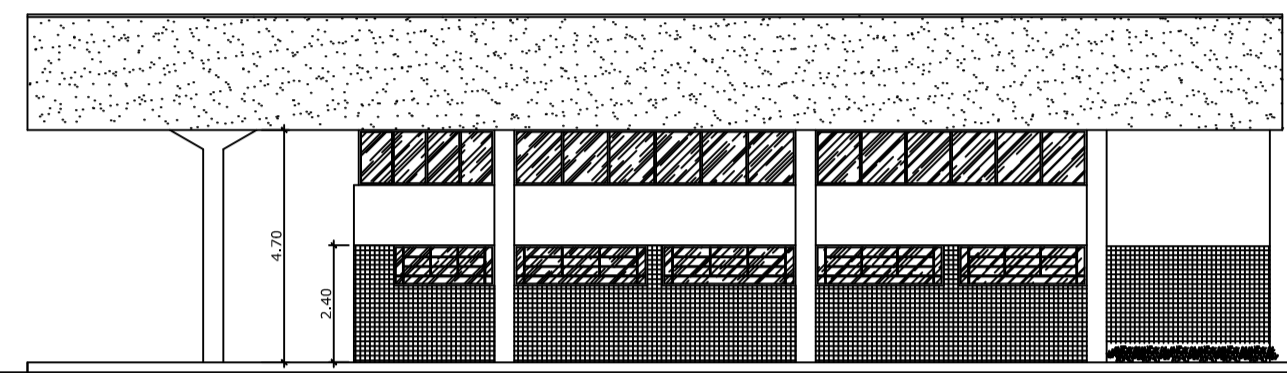


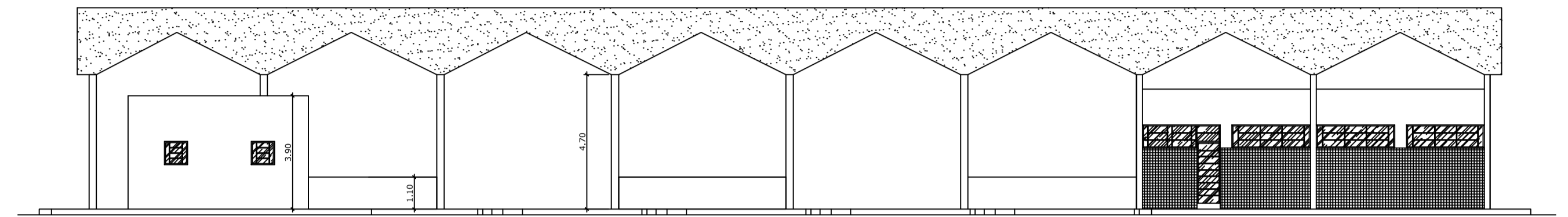
VISTA LATERAL ESQUERDA  
ESCALA 1:100



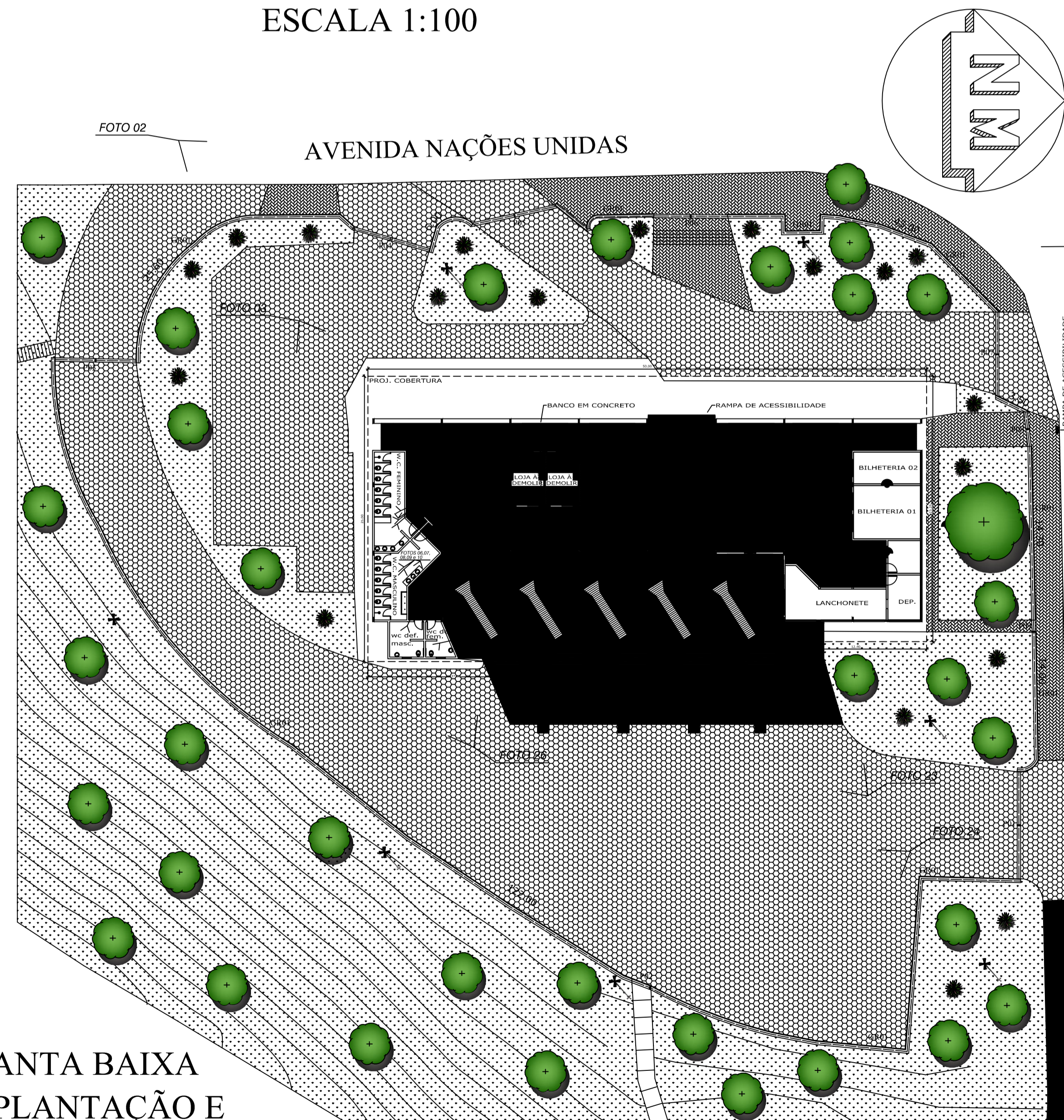
VISTA FRONTAL  
ESCALA 1:100



VISTA LATERAL DIREITA  
ESCALA 1:100



VISTA FUNDO / ÁREA DE PARADA DE ÔNIBUS  
ESCALA 1:100



PLANTA BAIXA  
IMPLANTAÇÃO E  
FECHAMENTO EM GRADIL  
ESCALA 1:200

AVENIDA BRASIL

AVENIDA NAÇÕES UNIDAS

RUA PARÁ

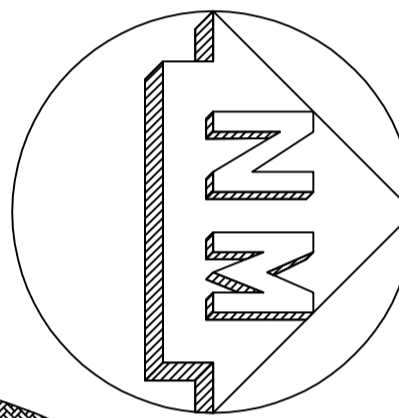


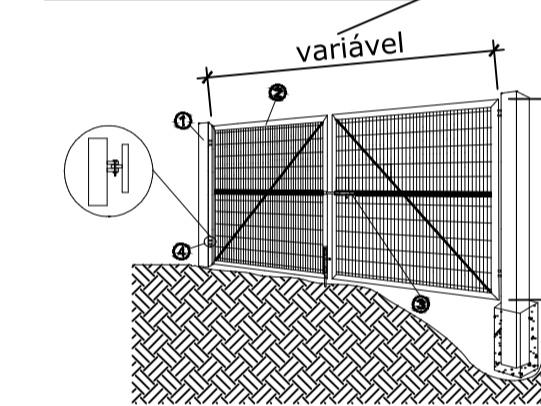
FOTO 02

FOTO 01

FOTO 21

FOTO 22

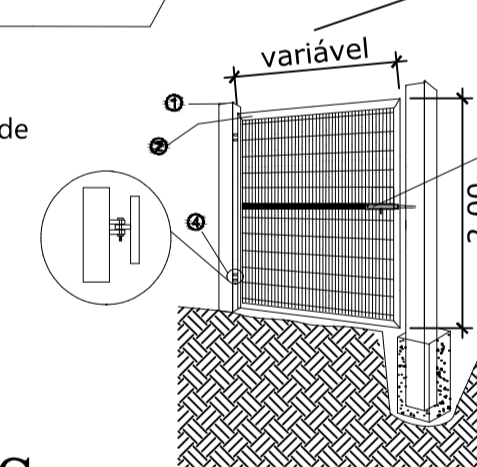
Conforme Quadro de Portões



Portão de Abrir em duas folhas

- 1- Coluna em tubo galvanizado 100 x 100mm, parede 2,00mm.
- 2- Estrutura em aço galvanizado eletrofundido malha 65 x 132mm conforme detalhe gradil.
- 3- Trinco 1/2"
- 4- Dobradiça 1/2 x 50 mm
- 5- Pintura eletrostática cor padrão a definir

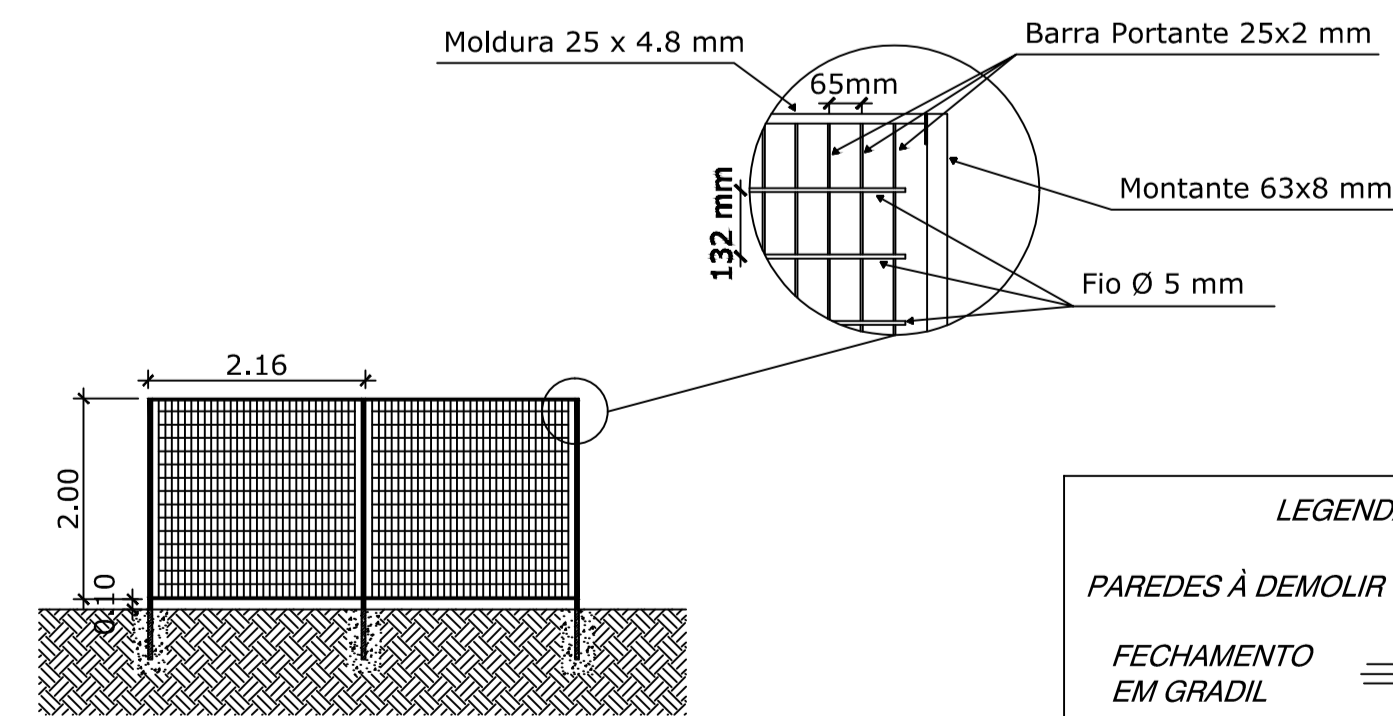
Conforme Quadro de Portões



Portão de Abrir em uma folha

- 1- Coluna em tubo galvanizado 80 x 80mm, parede 2,00mm.
- 2- Estrutura em aço galvanizado eletrofundido malha 65 x 132mm conforme detalhe gradil.
- 3- Trinco Ø 5/8
- 4- Dobradiça 1/2 x 50 mm
- 5- Pintura eletrostática cor padrão a definir

DETALHE PORTÕES  
ESCALA 1:25



DETALHE GRADIL  
ESCALA 1:25

LEGENDA	
PAREDES À DEMOLIR	—
FECHAMENTO EM GRADIL	—
PISO EM EPÓXI MULTILAYER	—
Cor Padrão a Definir	—
BANCO EM CONCRETO	—

QUADRO EXPLICATIVO DOS FECHAMENTOS E PORTÕES					
NOME	QUANTIDADE	TIPO	MATERIAL	ACABAMENTO	QTD. (m²)
GRIL	238,4	1	Gratil de fechamento de Rodoviária	Material em pintura eletrofundida, cor padrão a definir - cor padrão a definir - sobre galvanização a frio	238,4
P01	9,2	1	portão peletre - de abrir (duas folhas)	Fabricado em gradil eletrofundido, fixado com pínates metálicos	18,4
P02	1	1	portão peletre - de abrir (uma folha)	Fabricado em gradil eletrofundido, fixado com pínates metálicos	2
P03	4,9	2	portão roloulo - de abrir (duas folhas)	Fabricado em gradil eletrofundido, fixado com pínates metálicos	13,8
P04	13,2	2	portão roloulo - de abrir (duas folhas)	Fabricado em gradil eletrofundido, fixado com pínates metálicos	18,4
P05	7,5	2	portão roloulo - de abrir (duas folhas)	Fabricado em gradil eletrofundido, fixado com pínates metálicos	15
P06	2	2	portão peletre - de abrir (duas folhas)	Fabricado em gradil eletrofundido, fixado com pínates metálicos	4
P07	5,8	2	portão roloulo - de abrir (duas folhas)	Fabricado em gradil eletrofundido, fixado com pínates metálicos	15,6
P08	3	2	portão peletre - de abrir (uma folha)	Fabricado em gradil eletrofundido, fixado com pínates metálicos	6
P09	1	2	portão peletre - de abrir (uma folha)	Fabricado em gradil eletrofundido, fixado com pínates metálicos	2

Projeto Arquitetônico

FOLHA ÚNICA

Assento:  
Reforma de Áreas Turísticas do Município Fase 01  
Fechamento e Revitalização do Terminal Rodoviário  
Marcelino Matiello

Local: Av. das Nações Unidas  
Centro - Águas de Lindóia

Proprietário:  
Prefeitura Municipal de Águas de Lindóia

Quadro de Áreas:

FECHAMENTO ..... 4565,90 m2  
PRÉDIO ..... 1202,23 m2  
PISO ..... 700,00 m2

Declaramos que a disposição deste projeto não implica em reconhecimento por parte da Prefeitura Municipal, do direito de propriedade do terreno.

Prefeitura Municipal de Águas de Lindóia  
Proprietário

Eng. Civil: José Roberto Mazutti Kosmiec  
CREA: 060149022  
Responsável Técnico pelo Projeto

ART: 28027230172507439

P.M.E.A.L.