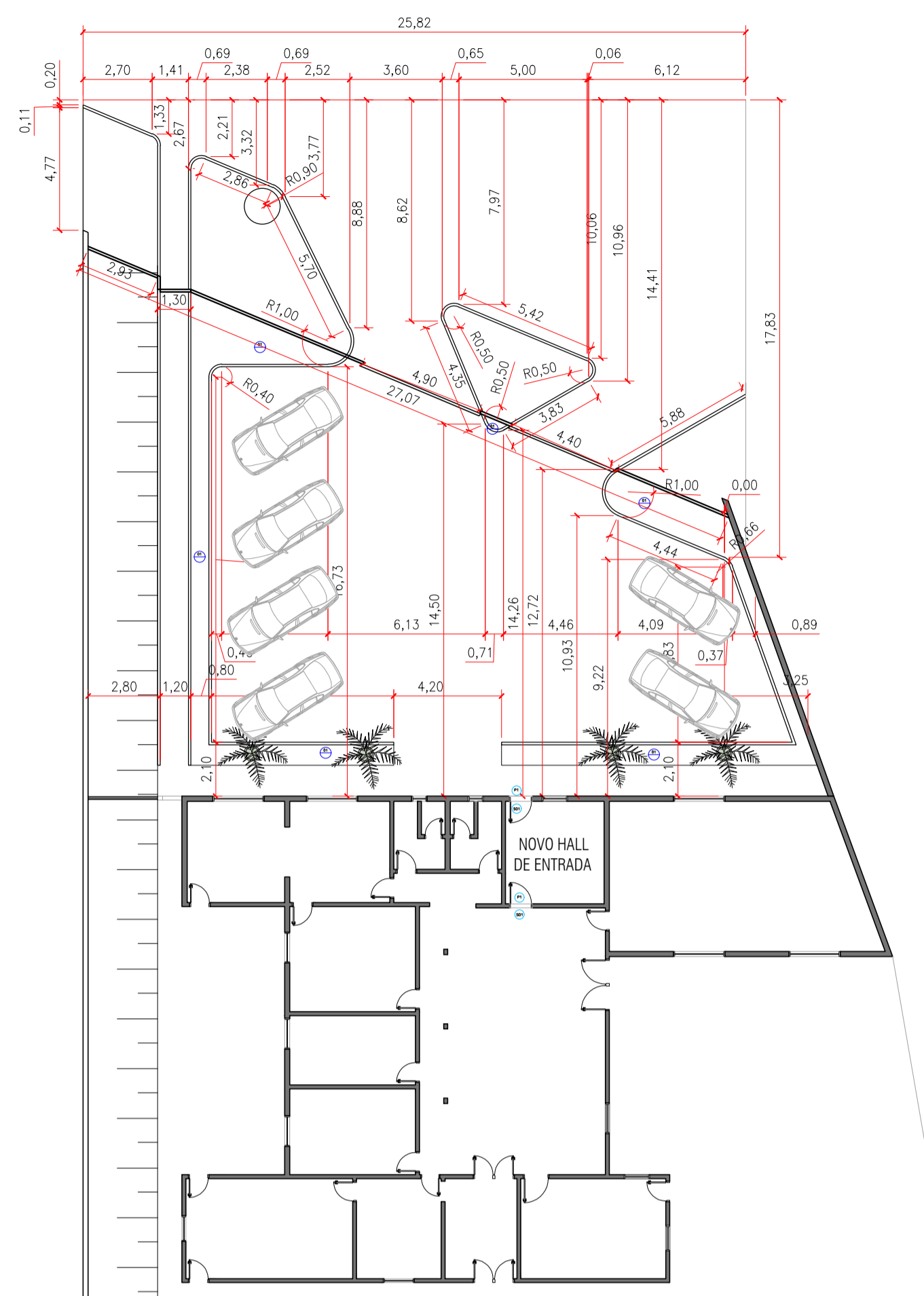
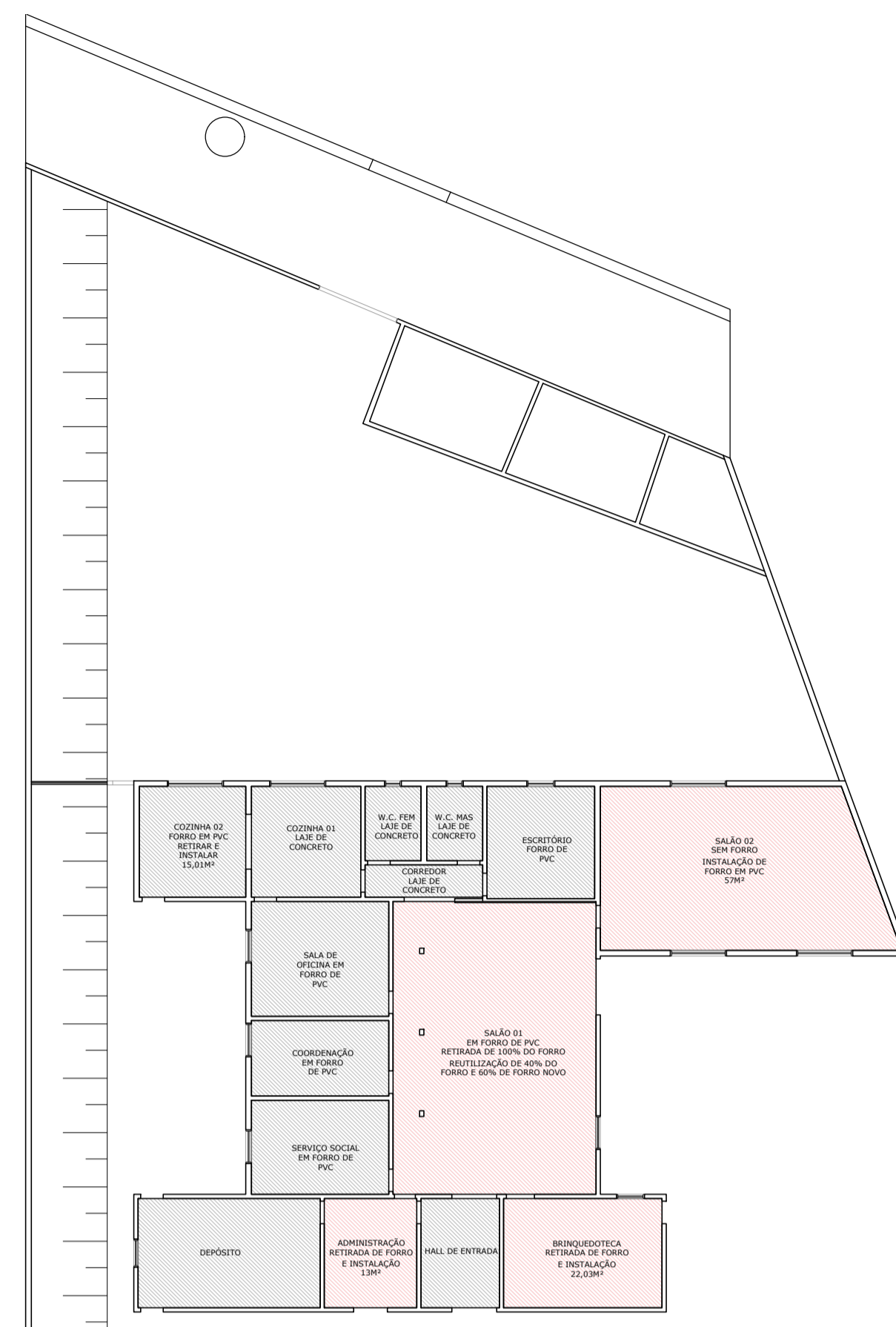


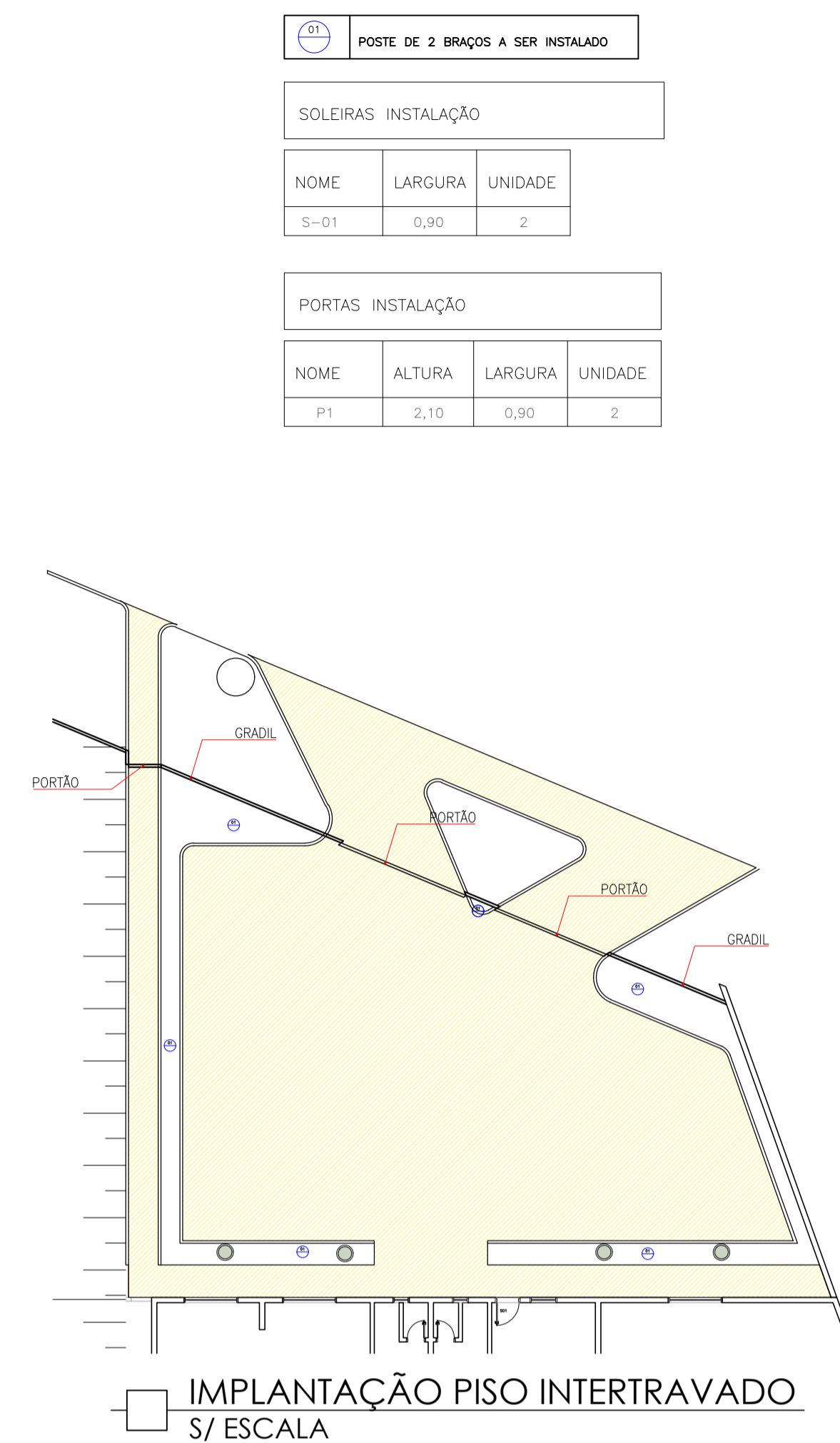
PLANTA SITUAÇÃO ATUAL
ESCALA 1: 200



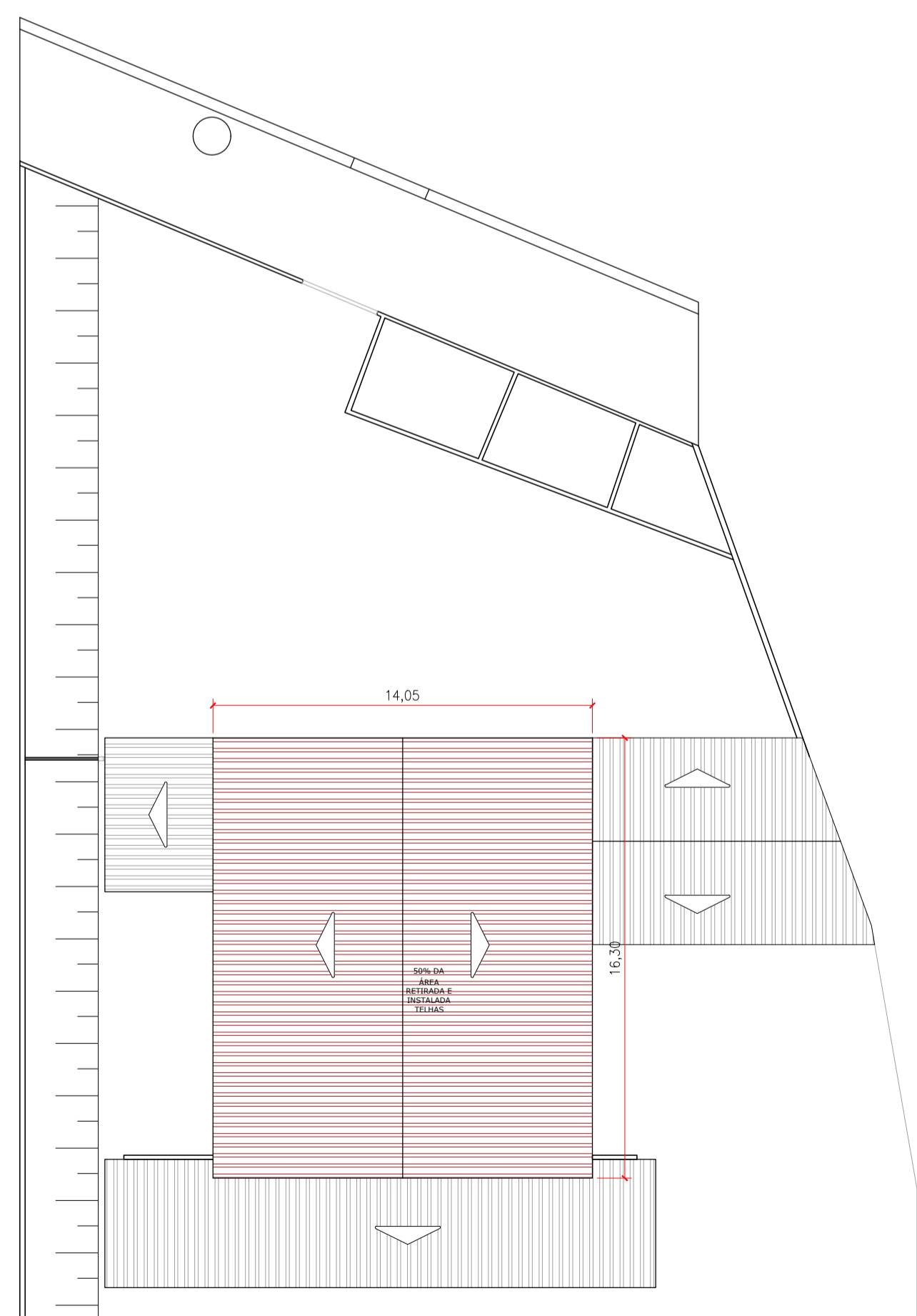
PLANTA SITUAÇÃO DESEJADA
ESCALA 1: 200



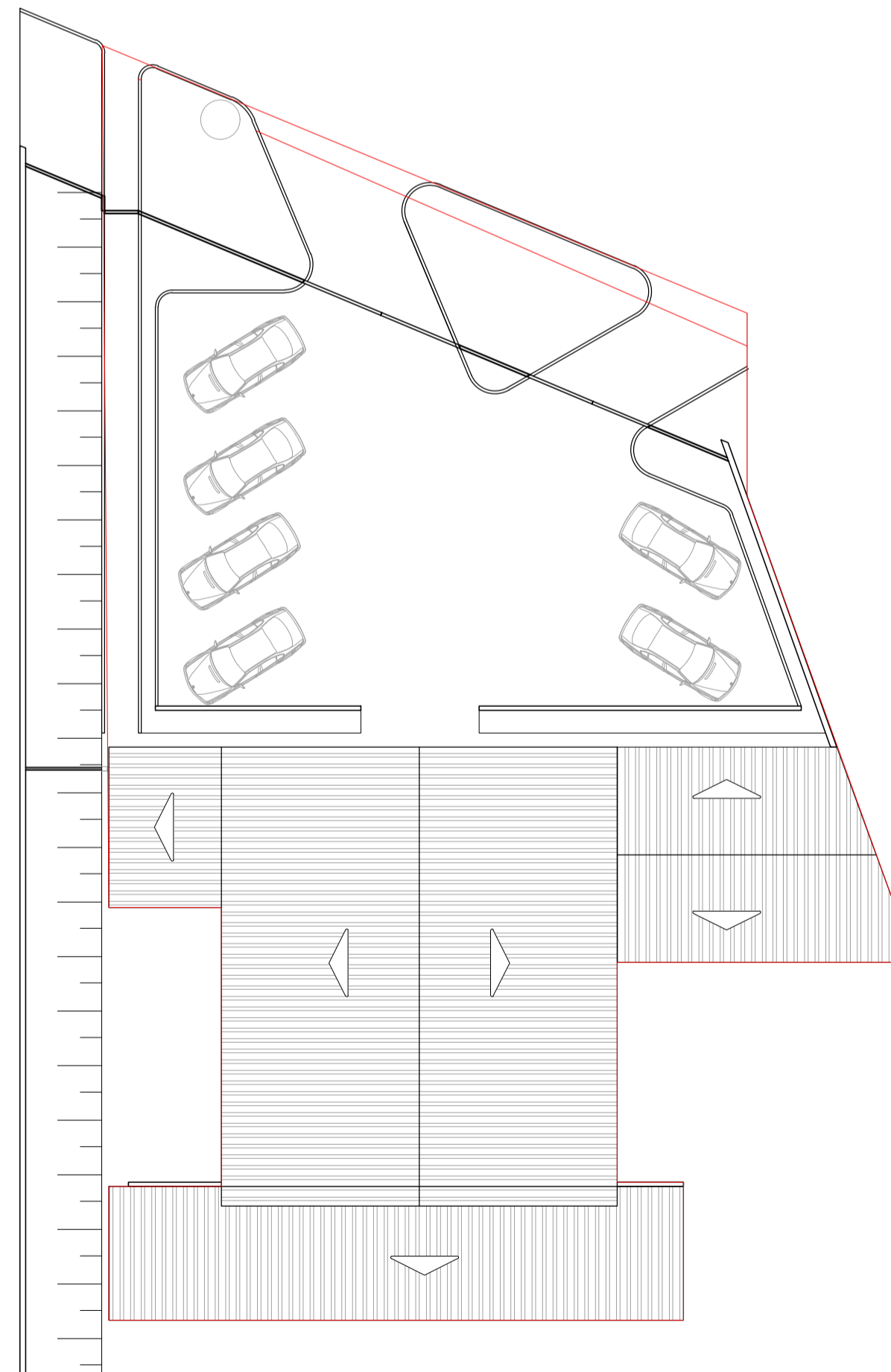
PLANTA DE FORRO
ESCALA 1: 200



IMPLANTAÇÃO PISO INTERTRAVADO
S/ ESCALA



IMPLANTAÇÃO SITUAÇÃO ATUAL
ESCALA 1: 200



IMPLANTAÇÃO SITUAÇÃO DESEJADA
ESCALA 1: 200

Projeto Arquitetônico Folha 01/01

Assunto: **REFORMA DO CENTRO DE REFERÊNCIA DE ASSISTÊNCIA SOCIAL (CRAS)**
 Local: **Rua Gregório Franco de Souza s/nº**
Águas de Lindóia - SP
 Proprietário: **Prefeitura Municipal de Águas de Lindóia**

Declaro que a aprovação deste projeto não implica no reconhecimento por parte da Prefeitura Municipal, do direito de propriedade do terreno.

Quadro de Áreas :
 Área Total de Intervenção = 885,00m²

Prefeitura Municipal de Águas de Lindóia
 Proprietário

Vitor Amadeu de Carvalho
 CREA: 50828659/1
 Responsável Técnico pelo Projeto

P.M.E.A.L.